

# Saint-Gobain Training Center

innovatieve opleidingen voor de bouw





Voorbeeldproject Eye Filmmuseum Amsterdam

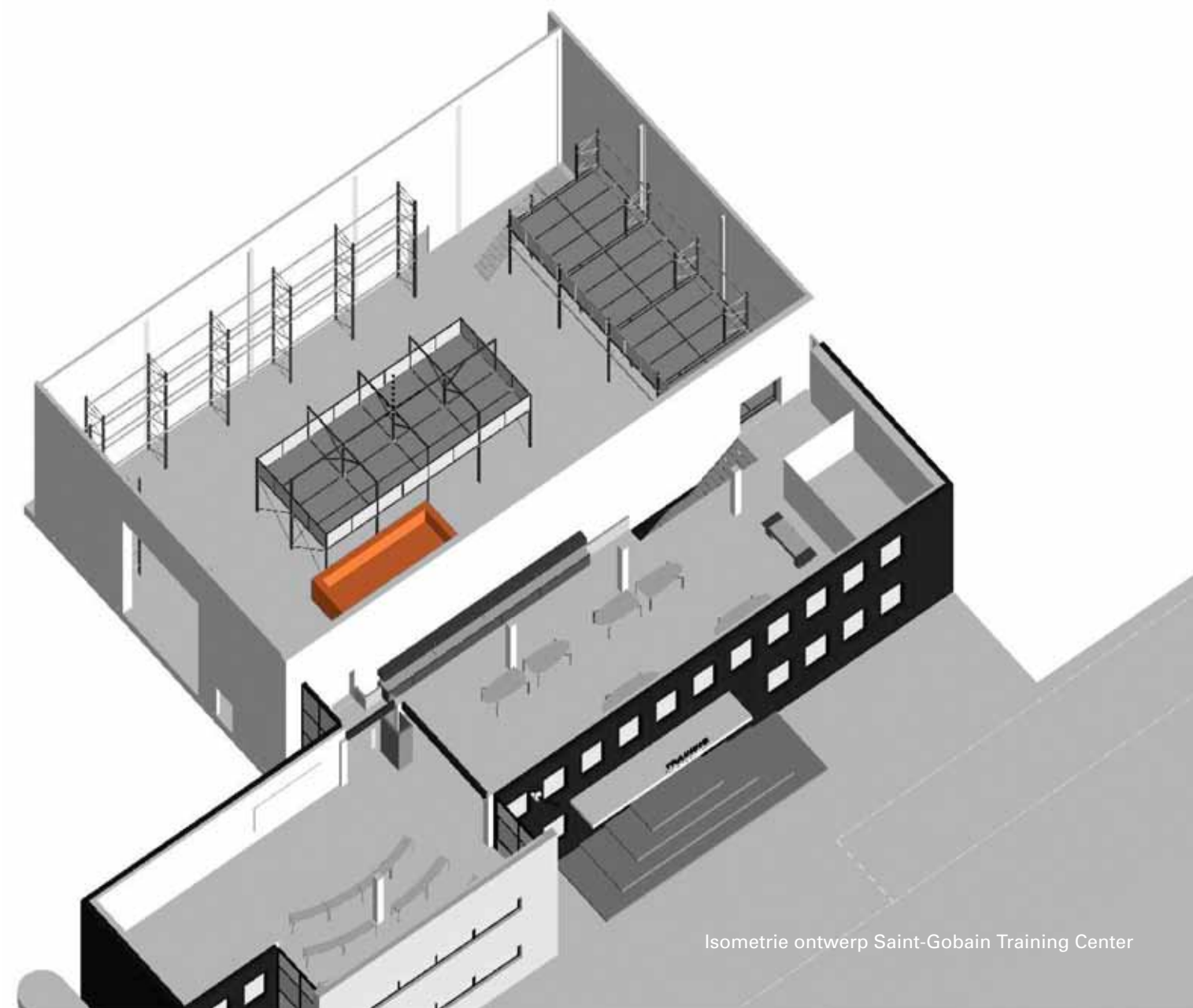
## Ten geleide

In januari 2015 hebben Saint-Gobain Weber Beamix, Gyproc en Isover de handen ineen geslagen om een nieuw Training Center tot stand te brengen onder de vlag van Saint-Gobain. Ook Ecophon en API hebben zich daarbij aangesloten. Enerzijds wordt in dit center het vakmanschap bevorderd door in de vorm van cursussen en workshops praktijkgerichte kennis en ervaring over te dragen aan (aankomende) professionals in de bouw. Anderzijds worden theoretische programma's verzorgd ter vergroting van de theoretische kennis van architecten, ontwerpers, opdrachtgevers en andere beslissers in het bouwproces. Voor de praktijkopleidingen is een industriële praktijkhal ingericht. Voor de theorieprogramma's is een speciale theorieruimte beschikbaar met

bijbehorende lounge om de onderlinge ontmoeting en uitwisseling te stimuleren. Ten einde de toepassing van bouwproducten ook voor andere gebruikers inzichtelijk te maken is er een filmstudio gecreëerd waar demonstratiefilms kunnen worden opgenomen die vervolgens getoond worden op het world wide web (o.a. via youtube). Voor de ontwikkeling van het Training Center is een bouwteam gevormd met Johan Nijkamp (Isover), Ad Maas (Gyproc), Hans Eikelenboom en William van de Putten (Weber Beamix) die ontwerper Jan Doms (LEF stadsdynamica) hebben bijgestaan.

### Bas Huysmans

Saint-Gobain Weber Beamix vervulde de rol van opdrachtgever.



Isometrie ontwerp Saint-Gobain Training Center





Bouwhuis praktijkhal in aanbouw



Ontwerp theorieluimte

### Praktijk

De praktijkopleidingen gaan plaatsvinden in de industriehal die daarvoor een speciale inrichting heeft gekregen.

Centraal in de hal is het zogenaamde ‘Bouwhuis’ geconstrueerd. Dat is een opengewerkte staalconstructie met verdieping waar oefenplekken zijn ingericht voor vloer-, wand en plafond- en dakafwerkingen.

Aan de wanden zijn stellingen geplaatst om metselen, stukadoeren, voegen, betegelen en egaliseren te oefenen. De verschillende technieken voor de afwerking van vloeren, wanden, plafonds en daken kunnen worden toegepast.

Tevens is er ruimte om ervaring op te doen met systemen voor plafonds en ronde wanden, staalbescherming

(brandwerend), isolatie en de toepassing van innovaties zoals bijvoorbeeld bij vloeibare zandcement en prefab gevelsluiting.

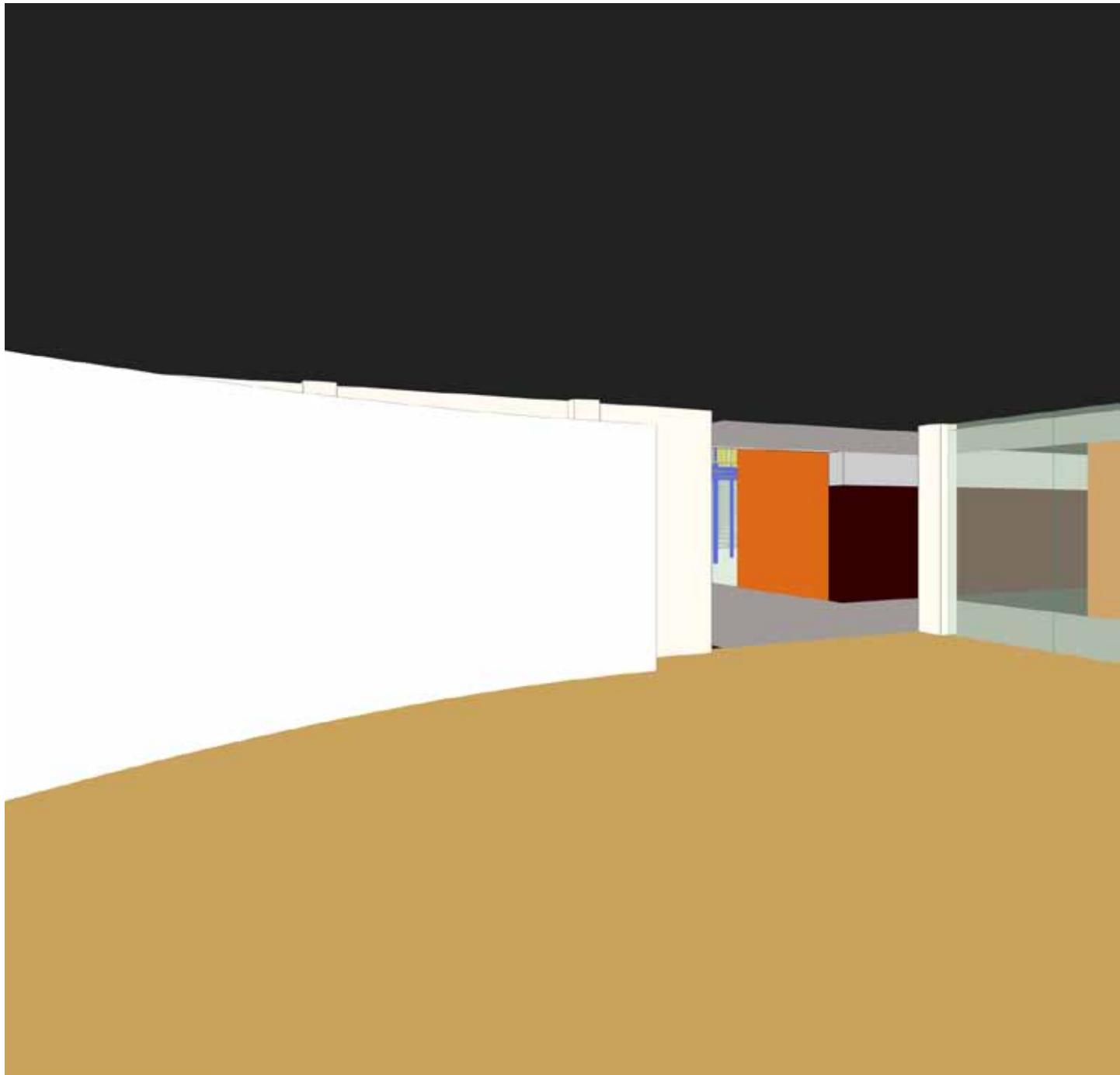
Daarnaast is er een plateau ingericht op het niveau van de verdieping ten behoeve van uiteenlopende displays die de toepassingen laten zien van de hedendaagse en innovatieve bouwtechnieken en -materialen.

### Theorie

Theorie vormt de grondslag van de praktijk. En ervaringen in de praktijk leiden ook weer tot het bijstellen van de theorie. In het voormalige kantoorgebouw dat deel uit maakt van het Training Center, is op de verdieping een theorieluimte ingericht waar met behulp van moderne media de theoretische grondslagen verduidelijkt kunnen worden. Het is ook een uitstekende plek om nieuwe materialen en verwerkingstechnieken te introduceren aan ontwerpers, opdrachtgevers en andere beslissers in het bouwproces.

In combinatie met het plateau waarop de displays en/of mock-ups inzicht bieden in innovatieve producten en hun specifieke toepassingen, biedt dat een uitstekende gelegenheid om up to date betrokken te blijven bij ontwikkelingen in de bouw en het bouwproces.

De bij het Saint-Gobain Training Center betrokken bedrijven beschikken over bijzondere kennis en ervaring. Vanuit de laboratoria en afdelingen productontwikkeling kunnen voor een specifiek bouwwerk ook nieuwe elementen aan de productrange en -toepassingen worden toegevoegd. Ook dat maakt deel uit van de theorievorming die in het programma de nodige aandacht krijgt.



Ontwerp Filmstudio

### Nieuwe media

In het Training Center is een kleine studio voorzien waar opnamen worden gemaakt van demonstraties van bouwtechnieken en de toepassing van diverse producten. Deze korte films worden geplaatst op het world wide web (onder andere via You Tube) zodat ook op afstand voor ieder die er belang in stelt, producten en toepassingen daarvan inzichtelijk worden gemaakt.

De studio is eveneens een uitstekende plek om interviews op te nemen met

architecten, ontwerpers, ontwikkelaars, bouwers en andere pioniers in de bouwwereld die een bijzonder verhaal te vertellen hebben.

Deze studio vormt de opmaat tot e-learning en webinars.



Realisatie Schakel-element

### Schakel theorie en praktijk

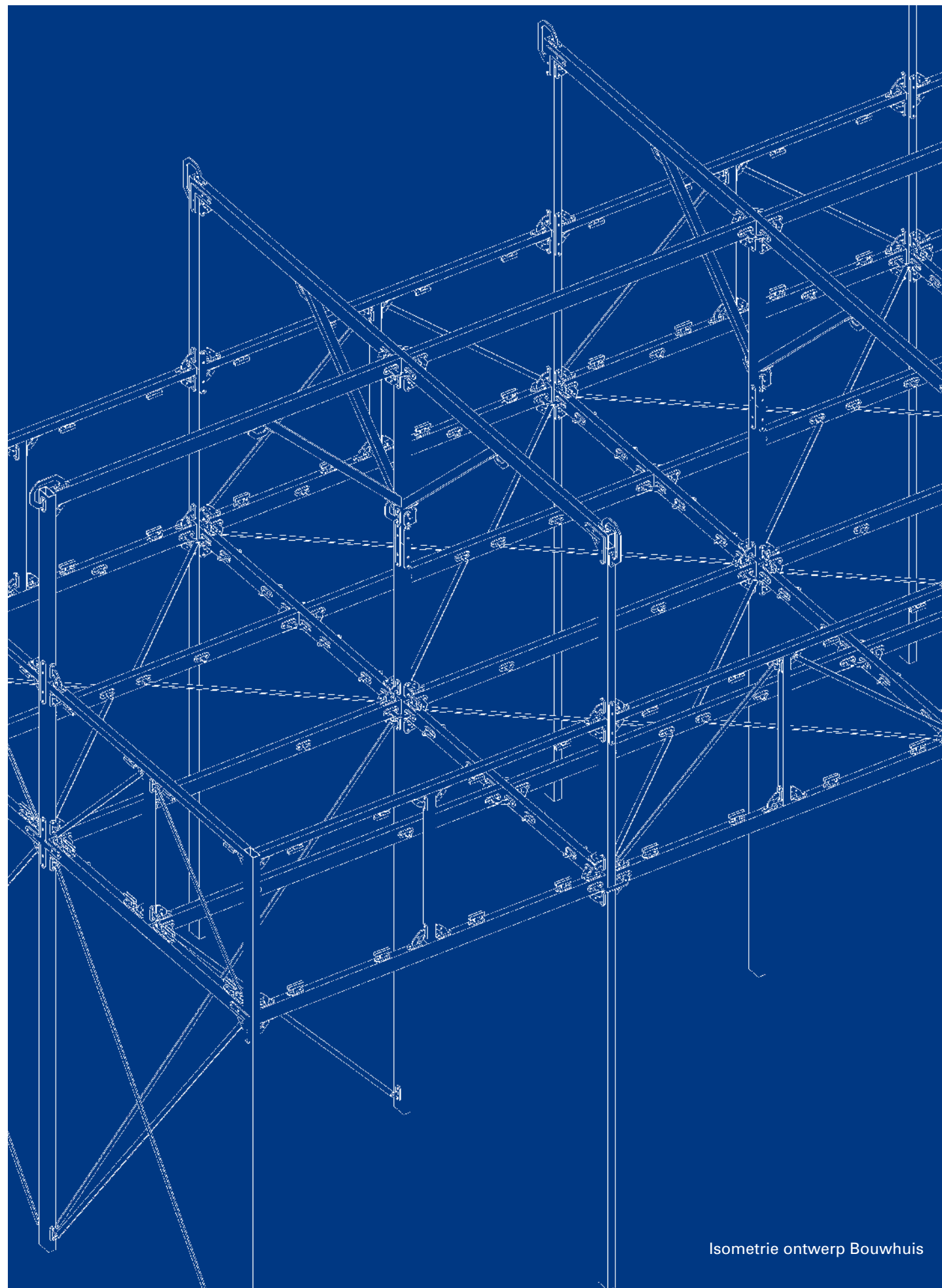
Het Saint-Gobain Training Center maakt de verbinding tussen theorie en praktijk. Voor ontwerpers, architecten, ontwikkelaars en andere betrokkenen bij de bouwontwikkeling is het van belang ook zelf relevante ervaringskennis op te doen. Dat komt ten goede aan de kwaliteit en efficiency van het ontwerp- en bouwvoorbereidingsproces.

Bouwers zijn gebaat bij het zich eigen maken van de theoretische grondslagen om op het vlak van de uitvoering

eveneens de kwaliteit en effectiviteit van het bouwen te verbeteren.

Kortom, de symbiose tussen theorie en praktijk zal gebaat zijn bij het verkleinen van de afstand tussen theoretici en praktijkmensen.





Isometrie ontwerp Bouwhuis



Lounge

## Ontmoeting en netwerk

Waar kennis en ervaring worden overgedragen, ontstaat een ideale omgeving waar betrokkenen bij en geïnteresseerden in architectuur elkaar kunnen ontmoeten.

Voor dat doel is destijds Imazine in het leven geroepen. Deze ruimte is voorzien van een zeer bijzondere cement gietvloer, die ontworpen is door Jan Doms. Hij monteerde moderne gebouwen in een grafisch beeld van de 19e eeuwse historische stad - een stadsprent uit 1925 van Frans Masareel (graficus).

Op een prachtige manier geeft de afgebeelde architectuur van verleden en heden weer dat de stad al vele eeuwen lang een dynamische verschijning is. Bouw, restauratie, renovatie, sloop en nieuwbouw wisselen elkaar voortdurend af. Nieuwe functies worden toegevoegd en ingepast op de plekken waar oude functies hun betekenis hebben verloren. Het is dé bestaansgrond van architecten, ontwikkelaars en bouwers.

## Ontwerp Training Center

Jan Doms (bureau voor ruimtelijk ontwerp en onderzoek LEF stads-dynamica) heeft het nieuwe Training Center ontworpen. Hij verbond de twee ter beschikking staande bouw-volumes - het voormalige kantoorgebouw en de industriehal - met een schakelelement in de kleur oranje.

Voor de praktijkhal ontwierp hij het speciale 'Bouwhuis', een opengewerkte staalconstructie die als gebruikskunstwerk een symbool vormt voor training en opleiding voor de bouw.





Corridor



Kleedkamer mannen



Kleedkamer vrouwen

## Maatwerk

Training en opleiding zijn vooral een kwestie van maatwerk. Op alle posities in het professionele bouwen is behoefte aan het opdoen van praktijkervaring en aan scholing op gebieden waar men vertrouwd mee wil raken.

Bovendien is de wereld van het bouwen een dynamische wereld. Nieuwe producten en verwerkingsmethoden zien het licht en nieuwe combinaties voor bouw en afbouw vinden hun weg.

Het nieuwe Saint-Gobain Training Center voert dan ook een programma voor praktijkopleiding en scholing in de theorie, dat op de leest van de actualiteit geschoeid wordt. Nieuwe ontwikkelingen leiden tot nieuwe daarop aangepaste programma's.

Het merendeel van de trainingsprogramma's wordt gegeven in meerdere modules en op verschillende niveau's.

Om op de hoogte te blijven van de programma's van het Training Center volgt u [www.sg-trainingcenter.nl](http://www.sg-trainingcenter.nl)

## Erkenning en Certificering

Binnen het Saint-Gobain Training Center worden diverse cursussen en trainingen gegeven vanuit verschillend Saint-Gobain Construction Products bedrijven.

Een groot deel van het aanbod van trainingen en opleidingen wordt erkend door de Hibin (brancheorganisatie). Dat houdt in dat de trainingen en opleidingen gegarandeerd aansluiten bij de reguliere vakopleidingen en bijdragen aan de professionele ontwikkeling van de cursist. Na goed verloop van de training of cursus ontvangt de cursist een certificaat.

## Bouwproces

Er kan niet genoeg benadrukt worden dat het bij bouwen aan komt op samenwerken op alle niveaus.

Opleiding en training dragen in hoge mate bij aan een goed verloop van het bouwproces.

De totstandkoming van het nieuwe Training Center is in de praktijk een goed voorbeeld gebleken van wat samenwerking te bieden heeft.

## Symbiose

Saint-Gobain met de onder zijn vlag opererende bedrijven, speelt een belangrijke rol als toeleverancier voor de bouw.

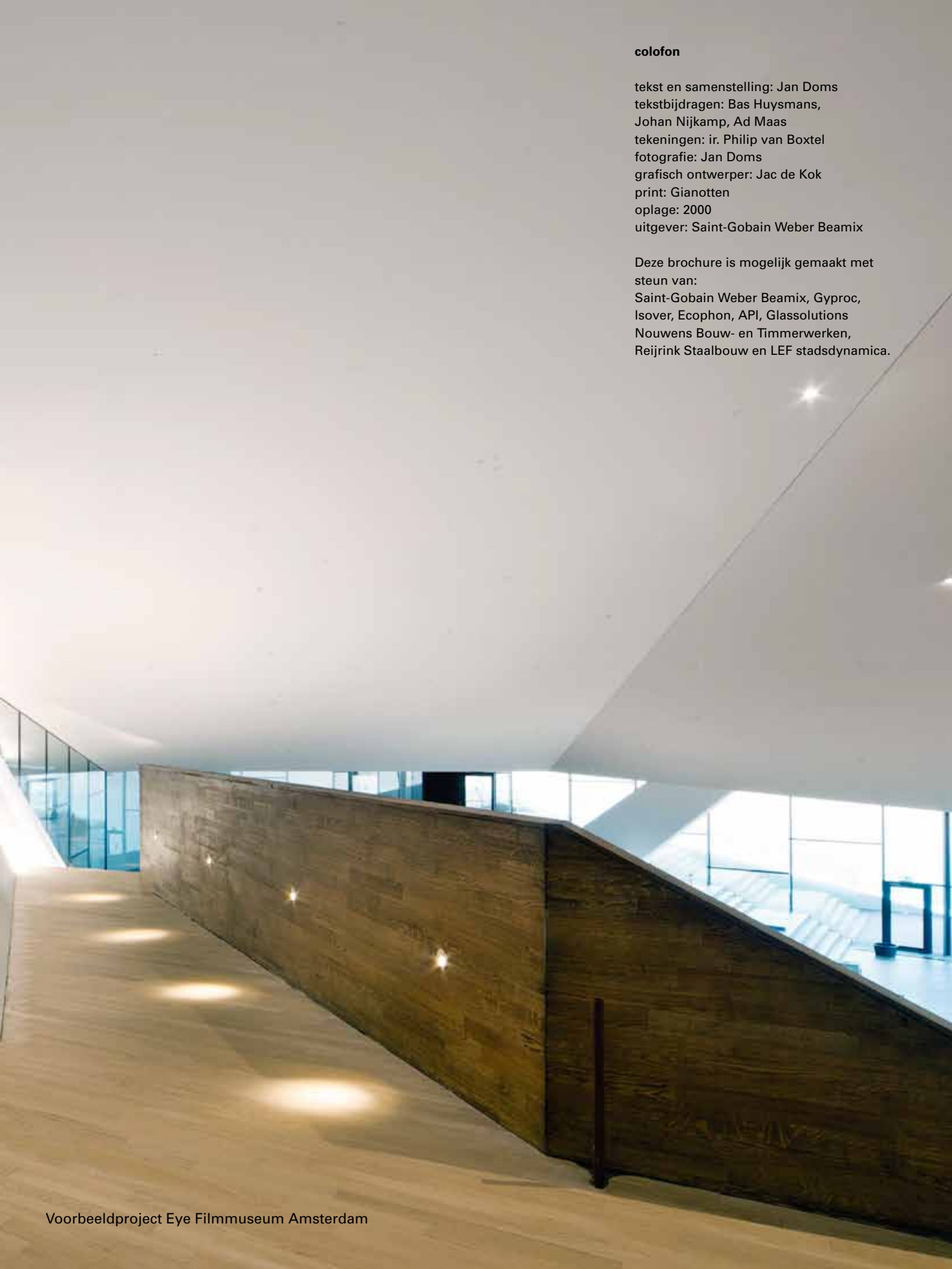
Door binnen het Training Center samen te werken met deze bedrijven op het vlak van training en opleiding, wordt bijgedragen aan:

1. het optimaliseren van vakmanschap van professionals in de praktijk van het bouwen,
2. het vergroten van theoretische kennis van voorschrijvers en beslissers in de bouw,
3. het versterken van de beroepspraktijk binnen de bouw op theoretisch en praktisch vlak.

### colofon

tekst en samenstelling: Jan Doms  
tekstbijdragen: Bas Huysmans,  
Johan Nijkamp, Ad Maas  
tekeningen: ir. Philip van Bostel  
fotografie: Jan Doms  
grafisch ontwerper: Jac de Kok  
print: Gianotten  
oplage: 2000  
uitgever: Saint-Gobain Weber Beamix

Deze brochure is mogelijk gemaakt met steun van:  
Saint-Gobain Weber Beamix, Gyproc,  
Isover, Ecophon, API, Glassolutions  
Nouwens Bouw- en Timmerwerken,  
Reijrink Staalbouw en LEF stadsdynamica.



Voorbeeldproject Eye Filmmuseum Amsterdam

